

主な原材料

タピオカデキストリン、パラチノース、カゼインカルシウム(乳由来)、なたね油、食物繊維(難消化性デキストリン、グアーガム分解物)、中鎖脂肪酸油、酵母調整品、アルギニン、クエン酸(K)、乳化剤、リン酸Na、香料、紅花色素、甘味料(ステビア)

使用上の注意

- ◎静脈内等へは絶対に注入しないでください。
- ◎開封前によく振ってください。
- ◎通常は温めずにそのまま使用してください。冷たい場合、室温に戻してください。
- ◎加温する場合、パックをポリ袋に入れて、お湯で温めてください。
- ◎パックの漏れや膨張がみられるものは使用しないでください。
- ◎開封時に異味、異臭や凝固のあるものは使用しないでください。
- ◎内容成分が浮遊、沈殿することがありますが、品質には問題ありません。
- ◎水分が不足の場合、必要に応じて補給してください。
- ◎ビタミン、電解質または微量元素が不足しているおそれのある場合、必要に応じて補給してください。
- ◎下痢等が起きた時は、必要に応じて医師・栄養士等にご相談ください。
- ◎果汁等の酸性物質や食塩、制酸剤等との混合は、たんぱく質が固まる原因となる場合があります。
- ◎乳由来の成分が含まれています。

取り扱い上の注意

- ◎本品は室温で保存できますが、なるべく冷所に保管してください。
- ◎開封後は冷蔵庫に保存し、できるだけ早めにご使用ください。

包装及び賞味期間

- ◎包装: 125ml (160kcal) × 24パック/ケース
- ◎賞味期間: 製造日より6ヶ月

JANコード及び統一商品コード

JANコード		統一商品コード
製品	ケース	
4515 2214	4 987788 030008	788 030008

主な脂肪酸の組成表

脂肪酸	構成比 (%)
パルミチン酸 (C16:0)	6.0
ステアリン酸 (C18:0)	5.0
オレイン酸 (C18:1)	50.7
リノール酸* (C18:2 n-6)	15.2
α-リノレン酸* (C18:3 n-3)	7.1
その他	16.0
n-6/n-3系	2.1

当社分析値 (2014年8月現在)

*必須脂肪酸

栄養成分表

		125ml (1パック)		781ml		[日本人の食事摂取基準 (2010年版) 身体活動レベルI (低い) 50~69歳・男性/1日当たり]		
		78.1ml	125ml	781ml	2,100 (推定必要量)*1	上限量		
熱量	kcal	100	160	1,000	2,100 (推定必要量)*1	—	—	
たんぱく質	g	5.0	8.0	50.0	60	—	—	
(含アルギニン)	(g)	(0.75)	(1.2)	(7.5)	—	—	—	
脂質	g	3.3	5.3	33.1	20%以上25%未満*2	—	—	
糖質	g	12.1	19.4	121.3	50%以上75%未満(炭水化物)	—	—	
食物繊維	g	1.3	2.0	12.5	19以上(目標量)	—	—	
ナトリウム	mg	75	120	750	600*3	—	—	
(食塩相当量)	g	0.19	0.30	1.88	(1.5)*3	—	—	
水分	ml	62	99	620	—	—	—	
ミネラル	カリウム	mg	125	200	1,250	2,500	—	
	カルシウム	mg	70	112	700	700	2,300	
	マグネシウム	mg	35	56	350	350	—	
	リン	mg	78	125	781	1,000	3,000	
	鉄	mg	1.3	2.0	12.5	7.5	50	
	亜鉛	mg	1.9	3.0	18.8	12	45	
	銅	mg	0.19	0.30	1.88	0.9	10	
	マンガン	mg	0.60	0.96	6.00	4.0	11	
	セレン	μg	5	8	50	30	280	
	クロム	μg	6	9	56	40	—	
ビタミン	モリブデン	μg	4	7	44	25	600	
	ヨウ素	μg	33	53	331	130	2,200	
	塩素	mg	100	160	1,000	—	—	
	脂溶性	ビタミンA	μgRE	86	138	863	850	2,700
		ビタミンD	μg	1.3	2.1	13.1	5.5	50
		ビタミンE	mg	10.8	17.3	108.1	7.0	850
		ビタミンK	μg	4	6	38	75	—
	水溶性	ビタミンB ₁	mg	0.65	1.04	6.50	1.3	—
		ビタミンB ₂	mg	0.65	1.04	6.50	1.5	—
		ナイアシン	mgNE*4	3.6	5.8	36.3	14	350
ビタミンB ₆		mg	0.65	1.04	6.50	1.4	55	
ビタミンB ₁₂		μg	1.08	1.73	10.81	2.4	—	
葉酸		μg	54	86	538	240	1,400	
パントテン酸	mg	1.7	2.7	16.9	6	—		
ビタミンC	mg	43	69	431	100	—		
ビオチン	μg	18.8	30.0	187.5	50	—		

当社分析値 (2014年6月現在)

*1:身体活動レベルIの場合 *2:目標量(%エネルギー) *3:成人推定平均必要量 *4:ナイアシン当量

基礎数値

リソース グルコパル(160kcal/125ml)	125ml (1パック) 中
熱量 (kcal)	160
水分量 (ml)	99
有効窒素量 (g)	1.5
NPC/N*5	87
必須アミノ酸/全アミノ酸	0.39
Fischer比	2.9
電解質 (mEq/l)	Na ⁺ :42 K ⁺ :41 Ca ²⁺ :45 Mg ²⁺ :37 Cl ⁻ :36
pH	6.8
粘度 (mPa・s*6)	13
浸透圧*7 (mOsm/l)	580

*5:計算値から算出し、小数点第1位を四捨五入 *6:mPa・s (ミリパスカル秒) = cP

*7:浸透圧は原液にて測定



125mlの大きなチカラ

糖質の栄養管理に
頼もしいパートナー

糖質調整栄養補助食品



コーン不使用

リソース®
RESOURCE®

グルコパル
GlucoPal

コーンスープ味 160kcal/125ml



おいしさ、機能性、使いやすさにこだわった糖質調整栄養補助食品です。

“グルコパル”は、糖質の栄養管理が必要な方のために開発された糖質調整栄養補助食品です。穏やかに消化・吸収される糖質をはじめ、各種栄養素をバランス良く配合。さらっとしたコーンスープ味で、おいしく、手軽に糖質管理のお手伝いをします。

“グルコパル”の特徴

- タピオカデキストリン、パラチノースを使用した糖質の消化・吸収に配慮した低GI食品
- さらに、食物繊維(難消化性デキストリン、グアーガム分解物)を加え糖質の吸収に配慮
- アルギニンが1パック中1,200mg
- 1日1,000kcal摂取で「日本人の食事摂取基準」(2010年版)身体活動レベルI 50~69歳・男性/1日当たりの主要なビタミン・ミネラルが摂取可能^{※1}
- 160kcal(2単位^{※2})/125mlの飲みきりサイズのコーンスープ味で、付加食として献立への組込みが容易
- 優れた流動性で液状栄養食としても使用可能
- 環境に配慮した紙パックで廃棄も簡単

※1 ビタミンKを除く。
 ※2 「糖尿病食事療法のための食品交換表 - 第6版」(2002)より、食事のエネルギー量80kcalを1単位として計算。

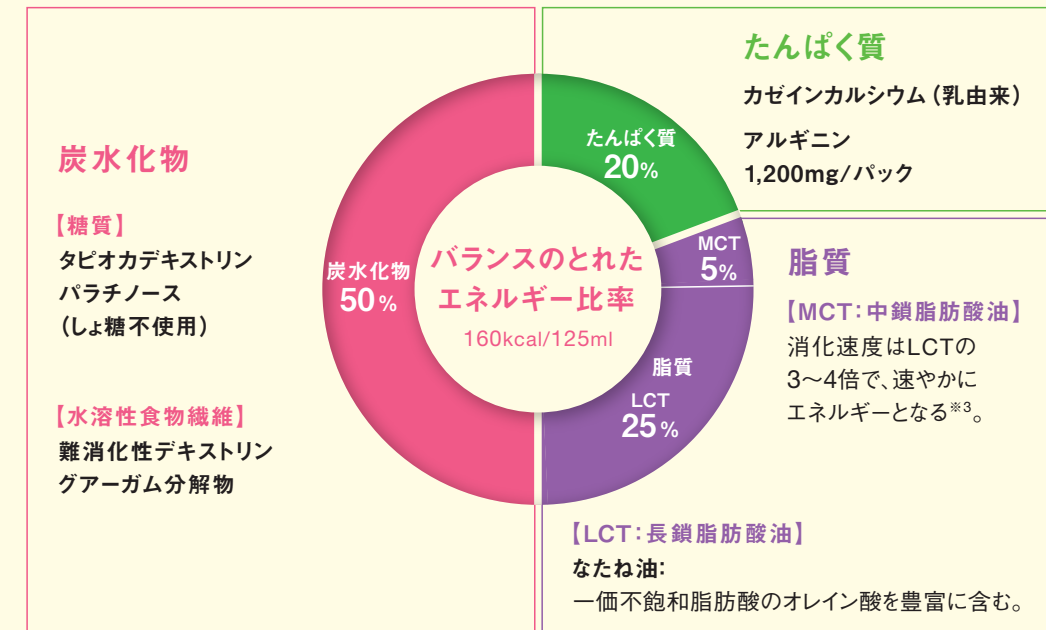
ご使用例

糖質の栄養管理が必要な方を優しくサポート

- 残食が多く、栄養が十分に摂取できない時の付加食、おやつ、夜食として
- おかゆ、キザミ・ミキサー食で栄養バランスが心配な時に
- 液状栄養食として
- ストレス環境下の栄養管理に
- ベッドで同じ姿勢が多い方への栄養管理に

3大栄養素の構成成分

糖質の栄養管理が必要な方に適した配合



※3 中鎖脂肪酸トリグリセリド(MCT):長鎖脂肪酸トリグリセリド(LCT)と異なる消化吸収過程から、LCTに比べ3~4倍速く消化吸収されて肝臓で速やかにエネルギーとなるため、体内蓄積率の低い脂肪として知られており、臨床でも幅広く利用されています。脂肪組織内への貯蔵率は1%以下です^{※4}。
 ※4 岩佐幹恵、岩佐正人、小越章平。MCT乳剤について。JJPEN 10(2): 113-117(1988)

ビタミン、ミネラルもバランスよく配合

ビタミン	ビタミンA、C、E高配合
ミネラル	糖質や脂質の働きに関わるクロム配合

GI(グリセミック・インデックス)とは?

摂取する糖質の質的評価を示した指標。

ブドウ糖摂取時の血糖上昇曲線下面積を100とし、ブドウ糖と同糖質量の食品を摂取した時の血糖上昇曲線下面積の比率を数値化したものです。すなわち、ブドウ糖を基準とし、各食品がどのくらい血糖値を上昇させるかを示しています。

ADA(米国糖尿病学会)^{***}では、摂取する糖質量だけでなく、GI値から糖質の質を確認することが重要であることが言われています。

GI値の分類*	
55以下	低
56~69	中
70以上	高

*Foster-Powell K.M, Wolever T.M.S, and Colagiuri S. The New Glucose Revolution: The Authoritative Guide to the Glycemic Index, the Dietary Solution for Lifelong Health. Marlowe & Co.(2002)
 ***Nutrition recommendations and interventions for diabetes: A position statement of the American Diabetes Association. Diabetes Care. 30:S48-65. (2007)

